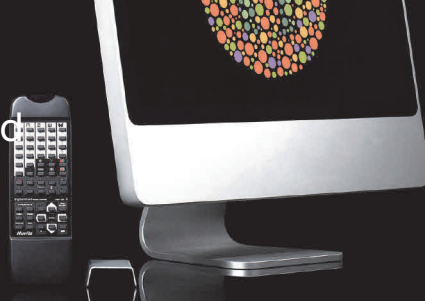


GRÁFICO DIGITAL
HDC-7000

HDC-7000: Alto rendimiento y multifuncionalidad

El HDC-7000 representa la evolución más avanzada en sistemas de gráficos LCD, ofreciendo máxima versatilidad y capacidad de adaptación.

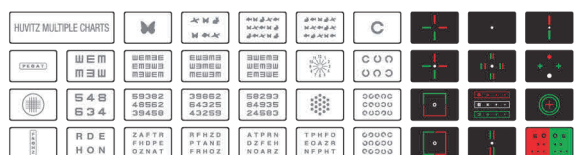


Pantalla LCD de mayor tamaño que en modelos anteriores

El HDC-7000 es compatible con monitores LCD de 17", 19", 20", 23" y 24", ofreciendo a profesionales y pacientes una mejor opción en cuanto a tamaño y diseño de pantalla.

Opciones destacadas en múltiples gráficos

Los 41 gráficos estándar incluyen pruebas de equilibrio binocular, aniseiconia, estereopsis y fusión binocular.



Gráficos inteligentes con función de visualización aleatoria

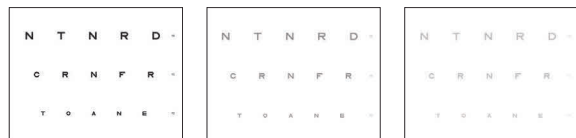
La función de visualización aleatoria impide que el paciente memorice el contenido de los gráficos, garantizando así la objetividad de la prescripción.

Función de gráficos programables

Puede programar los gráficos que utilice con más frecuencia para su comodidad, permitiéndole manejar el examen con solo un botón del mando a distancia.

Ajuste de contraste de gráficos

El ajuste de contraste le brinda una alternativa superior para ofrecer una prescripción aún más precisa a sus pacientes.



Galería de imágenes

Incluye gráficos para el daltonismo e imágenes explicativas de síntomas y de uso cotidiano. ¡Puede crear sus propias galerías añadiendo imágenes fácilmente con la función de "copiar y pegar"!



Los diseños y detalles pueden modificarse sin previo aviso para mejorar el producto.

Compatibilidad con Huvitz

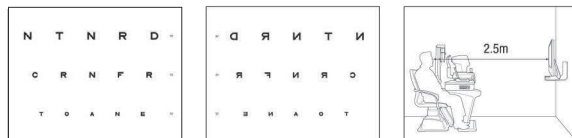
El HDC-7000 es compatible con el intuitivo Sistema de Refractómetro Digital Huvitz, HDR-7000 y CDR-3100. Una sencilla conexión le permite comenzar a utilizar los gráficos al instante.

Ajuste de distancia más preciso

El HDC-7000 permite un ajuste preciso de la distancia, facilitando mantener la configuración y ubicación de su equipo actual. (8~20 ft., con escala de 0,5 ft. 2,5~6 m con escala de 0,1 m)

El HDC-7000 se adapta a espacios más reducidos

El HDC-7000 permite utilizar habitaciones pequeñas gracias a la función de visualización mediante espejo.



Versatilidad en los gráficos

Las cartas y las imágenes en alta resolución del Huvitz HDC-7000 se adaptan perfectamente a una gran variedad de pantallas LCD disponibles en el mercado.

Mayor adaptabilidad con ajuste de color rojo/verde

Cada monitor LCD tiene su propia configuración de color. El HDC-7000 incorpora la función de ajuste rojo/verde para que los colores sean intensos y nítidos, facilitando una prescripción más precisa.

ESPECIFICACIONES

Máscaras	Línea (horizontal) / Columna (vertical) / Optotipo individualControl mediante mando a distancia con comunicación por infrarrojos
Gráfico Rojo/Verde	Profundidad de color ajustable
Distancia de prueba	de 2,5 a 6 m (escala de 0,1 m) / de 8 a 20 pies (escala de 0,5 pies)
Compatibilidad LCD	17", 19", 20", 23" y 24"
Sistema Operativo	Windows 2000 / Windows XP / Windows Vista
Trasmisión de datos	Conexión a PC [USB], conexión a HDR/CDR [CAN]
Tipos de Chart	3 formatos: en metros decimales, fraccionarios o en pies
Tamaño total del archivo en disco	100MB
Mando a distancia	65mm(W) x 195mm(L) x 20mm(H) / 160g (Opción por defecto)
Receptor	51mm(W) x 80mm(L) x 21mm(H) / 46g (Opción por defecto)
Alimentación	5V, 100mA, 0.5W
Soporte de pared	240mm (ancho) x 25,5mm (profundidad) x 230mm (alto) / 2,9kg Personalizado para iMac (opcional)

Huvitz

Edificio Huvitz, 689-3, Geumjeong-dong
Gunpo-si, Gyeonggi-do, 435-862, Corea

Tel: +82-31-442-8868

Fax: +82-31-477-8617

http : // www.huvitz.com

Distribuido por